

imageRUNNER ADVANCE DX 6700 Serie

**DURCH DIESE DIN A3
S/W-MULTIFUNKTIONSSYSTEME, BRINGEN SIE
IHRE WORKFLOWS UND DIE DIGITALISIERUNG IN
IHREM UNTERNEHMEN VORAN.**

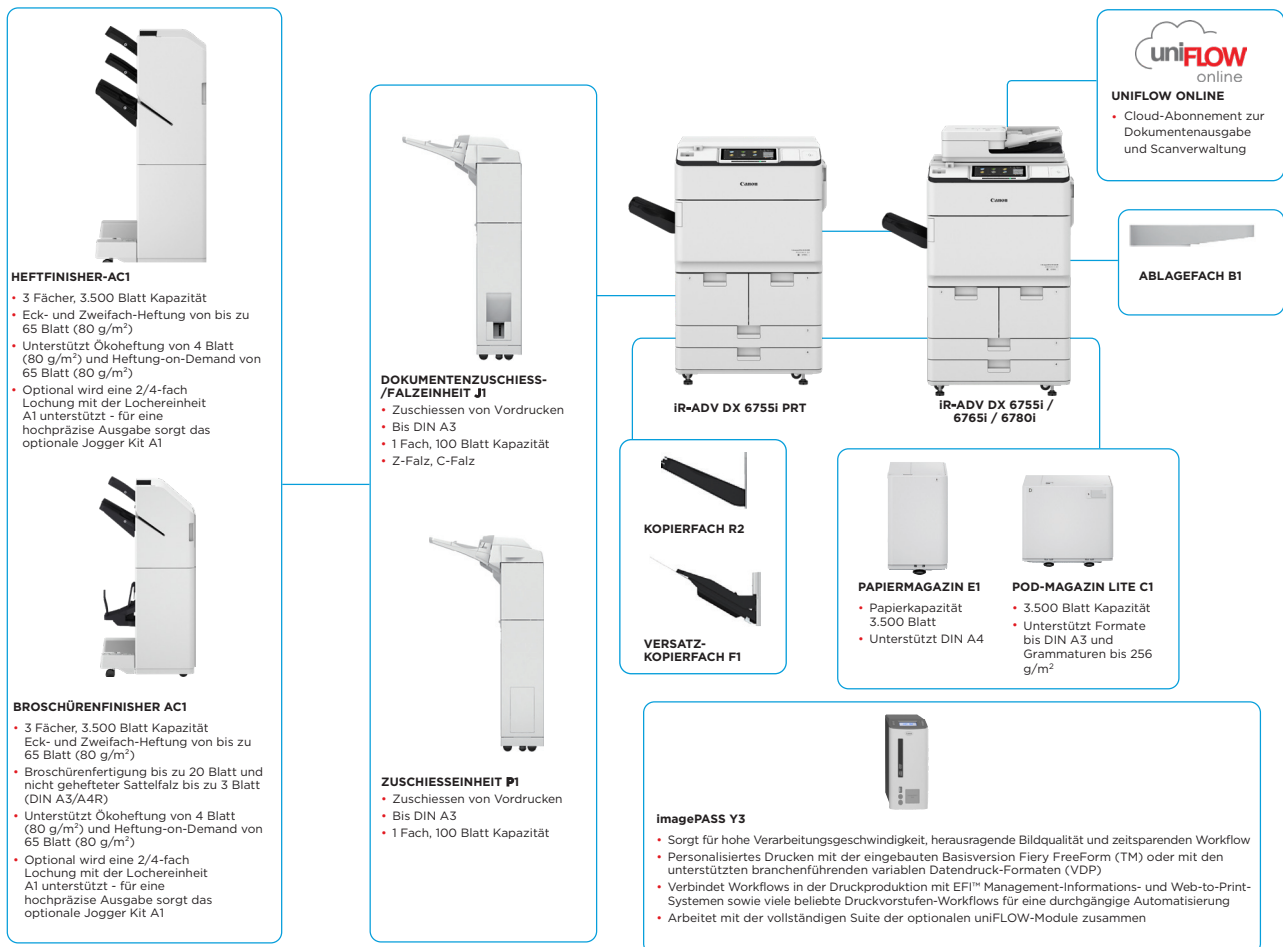


Canon uniFLOW Online
Outstanding Cloud Output-Management Solution



New to the Line

HAUPTKONFIGURATIONSOPTIONEN



Diese einfache Konfiguration dient nur zur Veranschaulichung. Eine vollständige Liste der Optionen und die genauen Kompatibilitätsbeziehungen finden Sie im [Online-Produktkonfigurator](#).

Die Unified Firmware Platform (UFP) gewährleistet in Verbindung mit dem Canon Content Delivery System (CDS), dass die neuesten Upgrades und Sicherheitsfunktionen automatisch verfügbar sind - für ein besseres Nutzererlebnis im gesamten IR ADVANCE DX-Portfolio.

Canon

TECHNISCHE DATEN

imageRUNNER ADVANCE DX 6700 Serie

HAUPTZEICHENHEIT	Multifunktionaler DIN A3-S/W-Laserdrucker	Drucken über Mobilgeräte und Cloud	AirPrint, Mopria und Google Cloud Print, Canon PRINT Business, uniFLOW Online Je nach Anforderungen sind verschiedene Software- und MEAP-basierte Lösungen zum Drucken über mobile bzw. mit dem Internet verbundene Systeme und cloudbasierte Dienste erhältlich. Weitere Informationen erhalten Sie bei Ihrem Canon Ansprechpartner.
Gerätetyp	Drucken, Kopieren*, Scannen*, Versenden*, Speichern und optionale Faxfunktion *Beim Druckermodell iR-ADV DX 6755i PRT nicht verfügbar	Schriftarten	PS-Schriftarten: 136 Roman-Schriften PCL-Schriftarten: 93 Roman-, 10 Bitmap-, 2 OCR-Schriften, Andale Mono WT J/K/S/T ¹ (Japanisch, Koreanisch, vereinfachtes und traditionelles Chinesisch), Barcode-Schriften ²
Kernfunktionen	1,75 GHz Dual Core Prozessor	Druckfunktionen	¹ Optionaler internationaler PCL-Schriftsatz A1 erforderlich. ² Barcode-Druckkit D1 erforderlich.
Prozessor	Serienmäßig: 25,7 cm großer TFT-LCD-WSVGA-Farb-Touchscreen Optional: 26,4 cm großer senkrechter TFT-LCD-SVGA-Farb-Touchscreen (für multifunktionales Modell)	Betriebssystem	Sicheres Drucken, Sicheres Wasserzeichen, Kopf-/Fußzeile, Seitenlayout, beidseitiges Drucken, gemischte Papierformate/Ausrichtungen, Umschlag (vorne/hinten), Tonerreduzierung, Plakatdruck, erzwungene Druckreservierung, Druckdatum, geplantes Drucken, Drucken über virtuellen Druckers
Bedienfeld	Serienmäßig: 3 GB RAM	TECHNISCHE DATEN: KOPIERSYSTEM	UFRIL: Windows [®] 7 / 8.1 / 10, Server 2008 / 2008 R2 / 2012 / 2012 R2 / 2016 / 2019, Mac OS X (10.10 oder höher) PCL: Windows [®] 7 / 8.1 / 10, Server 2008 / 2008 R2 / 2012 / 2012 R2 / 2016 / 2019 PS: Windows [®] 7 / 8.1 / 10, Server 2008 / 2008 R2 / 2012 / 2012 R2 / 2016 / 2019, Mac OS X (10.10 oder höher) PPD: Windows 7 / 8.1 / 10, Mac OS X (10.9 oder höher)
Arbeitsspeicher	Serienmäßig: 320 GB (verfügbar: 250 GB), Optional: 250 GB, 1 TB * Es können andere Startfestplatten verwendet werden.	Kopiergeschwindigkeit	iR-ADV DX 6780i: Bis zu 80 Seiten/Min. (DIN A4), bis zu 40 Seiten/Min. (DIN A3), bis zu 58 Seiten/Min. (A4R), bis zu 35 Seiten/Min. (A5R) iR-ADV DX 6765i: Bis zu 65 Seiten/Min. (DIN A4), bis zu 32 Seiten/Min. (DIN A3), bis zu 47 Seiten/Min. (A4R), bis zu 35 Seiten/Min. (A5R) iR-ADV DX 6755i/6755i PRT: Bis zu 55 Seiten/Min. (DIN A4), bis zu 32 Seiten/Min. (DIN A3), bis zu 40 Seiten/Min. (A4R), bis zu 35 Seiten/Min. (A5R)
Festplatte	Netzwerk Serienmäßig: 1000Base-T/100Base-TX/10Base-T, Wireless LAN (IEEE 802.11 b/g/n) Optional: NFC, Bluetooth Low Energy Sonstige Serienmäßig: 1 x USB 2.0 (Host), 1 x USB 3.0 (Host), 1 x USB 2.0 (Device). Optional: serielle Schnittstelle, Kopierkontrollschnittstelle	Ausgabezeit 1. Kopie (DIN A4)	iR-ADV DX 6780i: ca. max. 3,1 Sekunden iR-ADV DX 6765i: ca. max. 3,3 Sekunden iR-ADV DX 6755i/6755i PRT: max. 3,3 Sekunden
Festplattenspiegelung	Optional	Kopierauflösung (dpi)	600 x 600
Schnittstellen	Serienmäßig: 4.200 Blatt Mehrweckezug: 100 Blatt 2 Papierkassetten à 550 Blatt 2 Papiermagazine à 1.500 Blatt Maximal: 7.700 Blatt (mit Papiereinheit E1 oder POD-Magazin Lite C1)	Mehrfachkopien	Bis 9.999 Kopien
Papierzufuhrkapazität (DIN A4, 80 g/m²)	250 Blatt (mit Kopienausgabefach R2). Maximum: 3.500 Blatt (mit Heftfinisher AC1 oder Broschüren-Finisher AC1)	Kopierdichte	Automatisch oder manuell (9 Stufen)
Papierausgabekapazität (DIN A4, 80 g/m²)	Mit Optionen: Sortieren, Zusammentragen, Versatz, Heften, Sattelstichheftung, Lochen, klammerloses Heften, Heften nach Bedarf, Zuschneiden, Z-Falz, C-Falz	Vergrößerung	Zoom: 25 % - 400 % (in 1% Stufen) Feste Zoomstufen: 25%, 50%, 70%, 100% (1:1) / 141%, 200%, 400%
Endverarbeitungsfunktionen	Mehrweckezug: dünnes Papier, Normalpapier, Recyclingpapier, farbiges Papier, schweres Papier, Feinpapier, Folie, Etiketten, vorgelochtes Papier, Briefpapier, Registerkarton, Pergamentpapier	Kopierfunktionen	Feste Bereichs-Zoomstufen, beidseitig, Dichteregulierung, Auswahl der Vorlagenart, Unterbrechungs-Modus, Buch auf zwei Seiten, beidseitige Vorlage, Joberstellung, N auf 1, Deckblatt hinzufügen, Zuschneiden, Vorlagen unterschiedlicher Größe, Seitennummerierung, Nummerierung der Kopiensätze, Schärfe, Randentfernung, Sicheres Wasserzeichen, Druckdatum, Bundsteg, Druck & Prüfung, Negativ/Positiv, Bildwiederholung, Auftragsblöcke zusammenlegen, Spiegelbild, in Mailbox speichern, Bildüberlagerung, Ausweiskopie, Überspringen leerer Seiten, Vorlagen mit beliebigen Formaten, Reserviertes Kopieren, Musterkopie
Mögliche Druckmedien	Papiermagazine (rechts/links): Dünnes Papier, Normalpapier, Recyclingpapier, schweres Papier, Feinpapier, vorgelochtes Papier, Briefpapier	Mögliche Formate	Standardformate: DIN A3, DIN A4, A4R, A5 ¹ , A5R, A6R, B4, B5, B5R Benutzerdefinierte Formate: 100 x 148 mm bis 297 x 487,7 mm Benutzerdefiniertes Format: 100 x 148 mm bis 297 x 487,7 mm *1 Mögliche Grammaturen: mehr als 64 g/m ²
Mögliche Formate	Papierkassette (oben/unten): Dünnes Papier, Normalpapier, Recyclingpapier, Farbpapier, schweres Papier, Feinpapier, vorgelochtes Papier, Briefpapier, Registerkarton *Karteikartenzufuhr-Einheit B1 erforderlich.	Mögliche Grammaturen	Mehrweckezug: Standardformate: DIN A3, B5 Papierkassetten (oben/unten): Standardformate: DIN A3, A4, A4R, A5R, B4, B5, B5R Benutzerdefinierte Formate: 139,7 x 182 mm bis 297 x 487,7 mm
Mögliche Grammaturen	Mehrweckezug: Standardformate: DIN A3, DIN A4, A4R, A5 ¹ , A5R, A6R, B4, B5, B5R Benutzerdefinierte Formate: 100 x 148 mm bis 297 x 487,7 mm *1 Mögliche Grammaturen: mehr als 64 g/m ²	Aufwärmzeit	Schnellstart-Modus: max. 4 Sekunden *Zeit zwischen dem Einschalten des Systems und dem Erscheinen des Kopier-Icons, das die Eingabebereitschaft des Touchfelds anzeigt. Aus dem Ruhemodus: max. 30 Sekunden Nach dem Einschalten: max. 30 Sekunden *Zeit zwischen dem Einschalten des Systems und der Kopierbereitschaft (nicht Druckreservierung)
Aufwärmzeit	Mehrweckezug: 52 bis 256 g/m ² Papiermagazine (rechts/links): 52 bis 220 g/m ² Papierkassetten (oben/unten): 52 bis 220 g/m ² Beidseitiger Druck: 52 bis 220 g/m ²	Abmessungen (B x T x H)	iR-ADV DX 6780i/6765i/6755i (MFP-Modell): 67 x 77 x 118,5 cm *Mit optionalem senkrechten Touchscreen: 117 x 77 x 125,2 cm iR-ADV DX 6755i Druckermodell: 67 x 77 x 107,5 cm
Abmessungen (B x T x H)	Mehrweckezug: 52 bis 256 g/m ² Papiermagazine (rechts/links): 52 bis 220 g/m ² Papierkassetten (oben/unten): 52 bis 220 g/m ² Beidseitiger Druck: 52 bis 220 g/m ²	Benötigte Stellfläche (B x T)	Basis: 153,3 x 135,3 cm (bei offenem Mehrweckezug/obere rechte Abdeckung + vordere Abdeckung + Kopierfach) Voll ausgestattet: 243,6 x 135,3 cm (bei offenem POD-Magazin Lite C1 + Zuschließ-/Falzeinheit J1 + Broschürenfinisher AC1 oder Heftfinisher AC1 + Frontabdeckung der Haupteinheit offen)
Benötigte Stellfläche (B x T)	Mehrweckezug: 52 bis 256 g/m ² Papiermagazine (rechts/links): 52 bis 220 g/m ² Papierkassetten (oben/unten): 52 bis 220 g/m ² Beidseitiger Druck: 52 bis 220 g/m ²	Gewicht	iR-ADV DX 6780i/6765i/6755i: ca. 219 kg ¹ , ca. 223 kg ² iR-ADV DX 6755i PRT: ca. 199 kg ³
Gewicht	Mehrweckezug: 52 bis 256 g/m ² Papiermagazine (rechts/links): 52 bis 220 g/m ² Papierkassetten (oben/unten): 52 bis 220 g/m ² Beidseitiger Druck: 52 bis 220 g/m ²	TECHNISCHE DATEN	¹ Einschl. ADF, waagrecht Touchscreen und Tonerbehälter. ² Einschl. ADF, optionalem senkrechten Touchscreen und Tonerbehälter. ³ Einschl. flachem Bedienfeld, Druckerabdeckung und Tonerbehälter.
TECHNISCHE DATEN	Mehrweckezug: 52 bis 256 g/m ² Papiermagazine (rechts/links): 52 bis 220 g/m ² Papierkassetten (oben/unten): 52 bis 220 g/m ² Beidseitiger Druck: 52 bis 220 g/m ²	Druckgeschwindigkeit	iR-ADV DX 6780i: Bis zu 80 Seiten/Min. (DIN A4), bis zu 40 Seiten/Min. (DIN A3), bis zu 58 Seiten/Min. (A4R), bis zu 35 Seiten/Min. (A5R) iR-ADV DX 6765i: Bis zu 65 Seiten/Min. (DIN A4), bis zu 32 Seiten/Min. (DIN A3), bis zu 47 Seiten/Min. (A4R), bis zu 35 Seiten/Min. (A5R) iR-ADV DX 6755i/6755i PRT: Bis zu 55 Seiten/Min. (DIN A4), bis zu 32 Seiten/Min. (DIN A3), bis zu 40 Seiten/Min. (A4R), bis zu 35 Seiten/Min. (A5R)
Druckgeschwindigkeit	Mehrweckezug: 52 bis 256 g/m ² Papiermagazine (rechts/links): 52 bis 220 g/m ² Papierkassetten (oben/unten): 52 bis 220 g/m ² Beidseitiger Druck: 52 bis 220 g/m ²	Druckauflösung (dpi)	1.200 x 1.200
Druckauflösung (dpi)	Mehrweckezug: 52 bis 256 g/m ² Papiermagazine (rechts/links): 52 bis 220 g/m ² Papierkassetten (oben/unten): 52 bis 220 g/m ² Beidseitiger Druck: 52 bis 220 g/m ²	Seitenbeschreibungssprachen	Serienmäßig: UFRIL, PCL6 Optional: Adobe® PostScript® 3™
Seitenbeschreibungssprachen	Mehrweckezug: 52 bis 256 g/m ² Papiermagazine (rechts/links): 52 bis 220 g/m ² Papierkassetten (oben/unten): 52 bis 220 g/m ² Beidseitiger Druck: 52 bis 220 g/m ²	Direktdruck	Mögliche Dateiformate: PDF, EPS, TIFF, JPEG und XPS
Direktdruck	Mehrweckezug: 52 bis 256 g/m ² Papiermagazine (rechts/links): 52 bis 220 g/m ² Papierkassetten (oben/unten): 52 bis 220 g/m ² Beidseitiger Druck: 52 bis 220 g/m ²	TECHNISCHE DATEN: SCANNER	Typ Automatischer Vorlageneinzug bei beidseitigem Single-Pass-Modus [2-seitig auf 2-seitig (automatisch)] *Mehrfacheinzugs-Erkennung wird unterstützt. Bis zu 200 Blatt Vorlagenglas: Blätter, Buch, dreidimensionale Objekte Grammaturen Dokumenteneinzug: Einseitig: 38 bis 220 g/m ² Beidseitig: 38 bis 220 g/m ² * Verarbeitbare Grammaturen bei A6R und kleiner liegen zwischen 50 und 220 g/m ² Vorlagenglas max. Scangröße: bis zu 297 x 431,8 mm Formate Vorlageneinzug: DIN A3, A4, A4R, A5, A5R, A6R, B4, B5, B5R, B6R Benutzerdefinierte Formate: 70 x 139,7 mm bis 304,8 x 431,8 mm Einseitiges Scannen: 135/135 (300 x 300 dpi, senden), 80/80 (600 x 600 dpi, kopieren) Beidseitiges Scannen: 270/270 (300 x 300 dpi, senden), 160/90 (600 x 600 dpi, kopieren) Kopierscan: 600 x 600 dpi Scan zum Senden: (Push) 600 x 600 (SMB/FTP/WebDAV/IFAX), (Pull) 600 x 600 Scan zum Faxen: 600 x 600 dpi Technische Daten: Pull-Scan Colour Network ScanGear2 TWIN und WIA Mögliche Betriebssysteme: Windows 7 / 8.1 / 10, Server 2008 / 2008 R2 / 2012 / 2012 R2 / 2016 Scanverfahren Push Scan, Pull Scan, Scannen zu Mailbox, Scannen zu Advanced Space, Scan-to-Network, auf Speichermedium scannen (USB-Stick), Scannen zu Mobilgeräten, Scannen zu Clouddiensten (uniFLOW Online)
TECHNISCHE DATEN: SCANNER	Mehrweckezug: 52 bis 256 g/m ² Papiermagazine (rechts/links): 52 bis 220 g/m ² Papierkassetten (oben/unten): 52 bis 220 g/m ² Beidseitiger Druck: 52 bis 220 g/m ²	TECHNISCHE DATEN: SENDEN	Ziel Serienmäßig: E-Mail/Internetfax (SMTP), SMB3.0, FTP, WebDAV, Mailbox Optional: Super G3-FAX, IP-Fax LDAP (2000)/Lokal (1600)/Kurzwahl (200) Push: bis 600 x 600 Pull: bis 600 x 600
TECHNISCHE DATEN: SCANNER	Mehrweckezug: 52 bis 256 g/m ² Papiermagazine (rechts/links): 52 bis 220 g/m ² Papierkassetten (oben/unten): 52 bis 220 g/m ² Beidseitiger Druck: 52 bis 220 g/m ²	TECHNISCHE DATEN: SENDEN	Ziel Serienmäßig: E-Mail/Internetfax (SMTP), SMB3.0, FTP, WebDAV, Mailbox Optional: Super G3-FAX, IP-Fax LDAP (2000)/Lokal (1600)/Kurzwahl (200) Push: bis 600 x 600 Pull: bis 600 x 600



TECHNISCHE DATEN

imageRUNNER ADVANCE DX 6700 Serie

Kommunikationsprotokoll	Datei: FTP (TCP/IP), SMB3.0 (TCP/IP), WebDAV E-Mail/I-Fax: SMTP, POP3	TECHNISCHE DATEN: UMWELT	
Dateiformat	Serienmäßig: TIFF, JPEG, PDF (komprimiert, durchsuchbar, Richtlinie anwenden, Optimieren für Web, PDF A/1-b, Trace & Smooth, verschlüsselt, Gerätesignatur, Benutzersignatur), XPS (komprimiert, durchsuchbar, Gerätesignatur, Benutzersignatur), Office Open XML (PowerPoint, Word)	Betriebsumgebung	Temperatur: 10 bis 30°C Relative Luftfeuchte: 20 bis 80 %
Universelle Sendefunktionen	Auswahl der Vorlagenart, beidseitige Vorlage, 2-Seiten-Buchkopie, Vorlagen mit unterschiedlichen Formaten, Kontrasteinstellung, Schärfe, Feste Größenverhältnisse, Rahmenentfernung, Joberstellung, zeitversetztes Senden, Vorschau, Jobberlegungsinfo, Dateiname, Betreff/Nachricht, Antworten, E-Mail-Priorität, TX-Bericht, Erkennen der Vorlagenausrichtung, Überspringen leerer Vorlagen	Stromversorgung	220-240V, 50/60Hz, 10A
TECHNISCHE DATEN: FAX	(optional)	Stromverbrauch	Maximum: ca. 2.400 W, Kopieren: 1.290 W Standby: ca. 256 W ¹ Ruhemodus: ca. 0,9 W ² ¹ Referenzwert: 1 Einheit gemessen ² 0,9 W im Ruhemodus werden aufgrund bestimmter Einstellungen nicht unter allen Umständen erreicht.
Maximale Anzahl der Leitungen	2 (2. Leitung optional)	Typischer durchschnittlicher Stromverbrauch (TEC)*	iR-ADV DX 6780i: 1,61 kWh *nach Energy Star 3.0 (USA)
Modemgeschwindigkeit	Super G3 mit bis zu 33,6 Kbps G3: 14,4 Kbps	Geräuschpegel	Schalleistungspegel (LwAd) In Betrieb (einseitig) iR-ADV DX 6780i: 75,0 dB iR-ADV DX 6765i: 75,0 dB iR-ADV DX 6755i/6755i PRT: 75,0 dB *Referenzwert: gemessen gemäß ISO7779, beschrieben gemäß ISO9296 (2017)
Komprimierverfahren	MH, MR, MMR, JBIG		Schalldruck (LpA) Unmittelbare Nähe: In Betrieb (einseitig): iR-ADV DX 6780i: 60 dB* iR-ADV DX 6765i: 60 dB* iR-ADV DX 6755i: 58 dB* iR-ADV DX 6755i PRT: 59 dB* Standby: 41 dB* *Referenzwert: gemessen gemäß ISO7779, beschrieben gemäß ISO9296 (2017)
Max. Auflösung	400 x 400 (Ultra Fine), 200 x 400 (Super Fine), 200 x 200 (Fine), 200 x 100 (Normal)	VERBRAUCHSMATERIAL	
Sende-/ Empfangsformate	Senden: DIN A3, DIN A4, A4R, A5 ¹ , A5R ¹ , B4, B5 ² , B5R ¹ Empfangen: DIN A3, DIN A4, A4R, A5R, B4, B5, B5R ¹ versickt als DIN A4 ² versickt als B4 kurz	Tonerkassette	C-EXV 36 Toner (schwarz)
Faxspeicher	Bis zu 30.000 Seiten (2.000 Aufträge)	Toner (Geschätzte Ergiebigkeit bei 6 % Flächendeckung)	56.000 Seiten (DIN A4)
Kurzwahlspeicher	Max. 200	SOFTWARE- UND DRUCKERMANAGEMENT	
Gruppenwahlliste / Gegenstellen	Max. 199 Wahltafeln	Nachverfolgung und Berichterstellung	Weitere detaillierte Informationen finden Sie auf unserer Website https://www.canon.de/business/
Rundsenden	Max. 256 Adressen	Werkzeuge für Fernwartung	Universal Login Manager (ULM) uniFLOW Online Express ¹ ¹ Weitere Informationen entnehmen Sie bitte den Datenblättern zu uniFLOW Online Express/uniFLOW Online
Speicherschutz	Ja	Scansoftware	iW Management Console eMaintenance Content Delivery System
Faxfunktionen	Name des Absenders (TTI), Telefonleitungswahl (beim Faxen), direktes Senden, zeitversetztes Senden, Vorschau, Jobberlegungsinfo, TX-Bericht, Übertragungsunterbrechung, Rundsendungen, Senden per Kennwort/ Unteradresse, vertrauliches Postfach, 2-on-1-Log.	Optimierwerkzeuge	Network ScanGear NetSpot Device Installer
TECHNISCHE DATEN: SPEICHER		Plattform	MEAP (multifunktionale eingebettete Anwendungsplattform)
Mailbox (mögliche Anzahl)	100 Nutzerpostfächer 1 Speicher RX-Eingangspostfach, 50 vertrauliche Fax-Eingangspostfächer max. 30.000 Seiten (2.000 Aufträge) werden gespeichert	Dokumentverwaltung	Kofax Power PDF (optional)
Advanced Space	Kommunikationsprotokoll: SMB oder WebDAV UNTERSTÜTZTE CLIENT-BETRIEBSSYSTEME: WINDOWS [®] 8.1 / 10 GLEICHZEITIGE VERBINDUNGEN (MAX.): SMB: 64, WEBDAV: 3	TECHNISCHE DATEN: EFI FIERY CONTROLLER	
Advanced Space verfügbare Festplattenkapazität	Standard: 16 GB (Optional: max. 480 GB)	Optional/Standard	Bei allen Modellen optional
Advanced Space-Funktionen	Authentifizierung für Advanced Space-Login, Sortierfunktion, Drucken eines kennwortgeschützten PDF, imageWARE Secure Audit Manager Support, Suche, Dateivorschau, Authentifizierungs-Management, Open-to-public, URI TX, Backup/Wiederherstellung	Name	Canon imagePASS Y3 V11 (Server)
TECHNISCHE DATEN: SICHERHEIT		Druckauflösung (dpi)	1.200 x 1.200, 600 x 600
Authentifizierungs- und Zugangskontrolle	Nutzerauthentifizierung (Bild-Login, Bild- und PIN-Login, Karten-Login, Login per Benutzername und Kennwort, Login per Funktionsebene, mobiles Login), Authentifizierung per Abteilungs-ID (Abteilungs-ID- und PIN-Login, Login per Funktionsebene), uniFLOW Online Express (PIN-Login, Bild-Login, Bild- und PIN-Login, Karten-Login, Karten- und PIN-Login, Login per Benutzername und Kennwort, Abteilungs-ID- und PIN-Login, Login per Funktionsebene), Zugriffsverwaltungssystem (Zugangskontrolle)	Seitenbeschreibungssprache	PCL6, Adobe PostScript 3
Dokumentensicherheit	Drucksicherheit (Sicheres Drucken, verschlüsseltes Sicheres Drucken, erzwungene Druckreservierung, uniFLOW Sicheres Drucken [™]), Dateneingangssicherheit (vertrauliches Fax-Empfangspostfach mit automatischer Weiterleitung von empfangenen Dokumenten), Scansicherheit (verschlüsseltes PDF, Gerätesignatur PDF/XPS, Benutzersignatur PDF/XPS, Adobe LiveCycle [®] Rechtsmanagement ES2.5 Integration), Postfachsicherheit (Kennwortschutz, Advanced Space-Zugangskontrolle), Schutz für gesendete Daten (Einstellung zur Abfrage eines Kennworts pro Übertragung, Strenge E-Mail/Dateiübertragungsfunktionen, Faxnummern-Bestätigung, Faxtreiber-Übertragungen erlauben/ einschränken, Senden aus dem Verlauf erlauben/ einschränken, S/MIME-Unterstützung), Dokumentenverfolgung (sicheres Wasserzeichen) [™] uniFLOW Online/uniFLOW erforderlich	Arbeitsspeicher	8 GB (2 x 4 GB)
Netzwerksicherheit	TLS 1.3, IPsec, IEEE802.1X Authentifizierung, SNMPv3, Firewall-Funktionen (IP/MAC-Adressen filtern), Unterstützung zweifacher Netzwerke (LAN/LAN, LAN/WLAN), Abschalten ungenutzter Funktionen (Aktivierung/ Deaktivierung der Benutzeroberfläche für den Fernzugriff und der USB-Schnittstelle), Trennung der Kommunikationsleitungen (G3-Fax, USB-Port, Advanced Space, E-Mail-Empfang auf Viren überprüfen)	Festplatte	500 GB SATA
Systemsicherheit	Festplattenschutz (Festplattenverschlüsselung (FIPS140-2 Validated), Datenlöschung durch Überschreiben, Festplattensperre), Standard-Festplatteninitialisierung, Trusted Platform Module (TPM), verdeckte Auftragsprotokollierung, Schutz der Software-Integrität des MFD, Überprüfung der Software-Integrität des MFD (Systemüberprüfung beim Rechnerstart, Eindringungserkennung während des Betriebs), gemäß IEEE2600.2 (Common Criteria Certification, beantragt)	Prozessorgeschwindigkeit	Intel Pentium G4400 (3,3GHz)
Geräteverwaltung und Auditing	Administrator-Kennwort, Digitales Zertifikat und Schlüsselmanagement, Audit-Protokoll, Verbindung zu externen Sicherheitsprüfsystemen (Sicherheitsinformations- und Ereignismanagement), Scandaten-Protokollierung, Sicherheitsrichtlinien-Einstellung	System	FS350 Pro
		Schriftarten	PS: 138 Schriften PCL: 113 Schriften
		Unterstützte Betriebssysteme	Windows [®] 7 64-Bit / Windows 8.1 64-Bit / Windows 10 64-Bit / Server 2008 R2 64-Bit / Server 2012 64-Bit (unterstützt nur Druckertreiber) / Server 2012 R2 64-Bit / Server 2016 R2 64-Bit, Mac OS (10.11, 10.12, 10.13, 10.14)
		Schnittstellen	2 x Ethernet (1000Base-T/ 100Base-TX/ 10Base-T), 2 x USB 3.0 (Rückseite), 3 x USB 3.0 (Vorderseite bei Fierly Quick Touch TM), 4 x USB 2.0 (Rückseite)
		Netzwerkprotokolle	TCP/IP (FTP, SMTP, POP, HTTP, SNMP, LDAP, SLP, SMB, LPD, IPP, WS-Discovery, Bonjour, Direct Mobile Printing, Port9100, SNT, 802.1X, DHCP, DNS, NTP)
		Direktdruck	PDF1.7, EPS, TIFF6, JDF1.4/JMF (Optional)
		VDP	FreeForm Version 1 und 2.1, PPML, PDF/VT-1, PDF/VT-2, Creo VPS
		Funktionen: Fierly Druckcontroller serienmäßig	Fierly Command WorkStation 6, Paper Catalog, Fierly Remote Scan, Fierly Hot Folders & Virtuelle Drucker, Fierly JDF
		Optionen: Fierly Druckcontroller	Fierly Impose, Fierly Compose, Fierly Impose und Compose, herausnehmbares Festplatten-Kit, Fierly Image Viewer
		HW-Plattform	NX One
		BASE OS	Windows 10 IoT Enterprise 2019 LTSC
		Stromversorgung	100 - 240 V Wechselstrom, 50 Hz/60 Hz, 3 A (100 V) - 1,5 A (240 V)
		Maximaler Stromverbrauch	53 W
		ABMESSUNGEN (B x T x H)	20,3 x 24,8 x 38,4 cm
		Gewicht	Nur Servereinheit: ca. Ca. 5,9 kg



TECHNISCHE DATEN

imageRUNNER ADVANCE DX 6700 Serie

PAPIERZUFUHR-OPTIONEN

Papiereinheit E1

Papierkapazität: 3.500 Blatt (80 g/m²)
 Papierarten: dünnes Papier, Normalpapier, Recyclingpapier, farbiges Papier, schweres Papier, Feinpapier, vorgelochtes Papier, Briefpapier
 Papierformat: DIN A4, B5
 Grammaturn: 52 bis 256 g/m²
 Stromversorgung: über Haupteinheit
 Abmessungen (B x T x H): 340 x 630 x 572 mm
 (bei Anschluss an die Haupteinheit)
 Gewicht: ca. 34 kg

POD Deck Lite-C1

Papierkapazität: 3.500 Blatt (80 g/m²)
 Papierarten: dünnes Papier, Normalpapier, Recyclingpapier, farbiges Papier, schweres Papier, Pergamentpapier, Feinpapier, Folie, Etiketten, vorgelochtes Papier, Briefpapier, Registerkarton
 Papierformate:
 DIN A3, DIN A4, A4R, B4, A5R, B5, B5R
 Benutzerdefinierte Formate: 139,7 x 182 mm bis 297 x 487,7 mm
 Grammaturn: 52 bis 256 g/m²
 Stromversorgung: 220-240 V (50/60 Hz), 1,2A
 Abmessungen (B x T x H): 633 x 686 x 574 mm
 (bei Anschluss an die Haupteinheit)
 Gewicht: ca. 68 kg

AUSGABEOPTIONEN*

*Die Papierkapazität kann je nach Papiersorte und Format schwanken

Kopierfach R2

Einfaches Ausgabefach für Grundanforderungen.
 Kapazität: 250/100 Blatt (einseitig/beidseitig, 80 g/m²)
 Abmessungen (B x T x H): 42 x 38,2 x 17,5 cm

Heftfinisher AC1

Kapazität (80 g/m²):
 Oberes Fach: DIN A4, DIN A5, A5R, A6R, B5: 250 Blatt
 DIN A3, A4R, B4, B5R: 125 Blatt
 Mittleres Fach: siehe oberes Fach
 Unteres Fach: DIN A4, DIN A5, A5R, B5: 3.000 Blatt
 DIN A3, A4R, B4, B5R: 1.500 Blatt
 A6R: 250 Blatt
 Grammaturn: 52 bis 256 g/m²
 Heftposition: Ecke, Doppelheftung
 Heftkapazität:
 DIN A4, B5: 65 Blatt (52 bis 90 g/m²)
 DIN A3, A4R, B4: 40 Blatt (52 bis 90 g/m²)
 Öko-Heftung: DIN A3, DIN A4
 5 Blatt (52 bis 64 g/m²)
 4 Blatt (65 bis 81,4 g/m²)
 3 Blatt (82 bis 105 g/m²)
 Heften nach Bedarf: 65 Blatt
 Stromversorgung: über Haupteinheit
 Abmessungen (B x T x H): 65,6 x 62,3 x 119,5 cm
 (bei ausgefahrenem Zusatz- und Rollenfach)
 Gewicht: ca. 36 kg

Broschürenfinisher-AC1

(Schließt die obenstehenden technischen Daten des Heftfinisher AC1 ein.)
 Papierformat für Sattelstichheftung: DIN A3, A4R, B4, Benutzerdefiniert
 (195 x 270 mm bis 297 x 431,8 mm)
 Kapazität Sattelstichheftung: 10 Sätze à 20 Blatt
 (52 bis 81,4 g/m²), einschl. 1 Umschlagblatt (bis 256 g/m²)
 Kapazität ungehefteter Falzblock: bis zu 3 Blatt
 (52 bis 105 g/m²)
 Stromversorgung: über Haupteinheit
 Abmessungen (B x T x H): 65,6 x 62,3 x 119,5 cm
 (bei ausgefahrenem Zusatz- und Rollenfach)
 Gewicht: ca. 60 kg

LOCHEREINHEIT A1 (2/4 LÖCHER):

(Heftfinisher AC1 oder Broschürenfinisher AC1 erforderlich)
 2 oder 4 Löcher
 Mögliche Grammaturnen beim Locher: 52 bis 256 g/m²
 Mögliche Formate beim Locher:
 2-Loch: DIN A3, A4, A4R, A5, B4, B5, B5R
 4-Loch: DIN A3, A4
 Stromversorgung: über Finisher

Lochereinheit-A1 (4 Löcher)

(Heftfinisher AC1 oder Broschürenfinisher AC1 erforderlich)
 Vier Löcher
 Mögliche Grammaturnen beim Locher: 52 bis 256 g/m²
 Mögliche Formate beim Locher:
 4-Loch: DIN A3, A4, A4R, A5, B4, B5, B5R
 Stromversorgung: über Finisher

Zuschießeinheit P1

(Heftfinisher AC1 oder Broschürenfinisher AC1 erforderlich)
 Anzahl der Fächer: 1
 Kapazität: 100 Blatt (80 g/m²)
 Papierarten: dünnes Papier, Normalpapier, Recyclingpapier, farbiges Papier, schweres Papier, gestrichenes Papier, Feinpapier, Briefpapier, Registerkarton
 Mögliche Formate: DIN A3, DIN A4, A4R, B4, B5, B5R
 Mögliche Grammaturnen: 60 bis 256 g/m²
 Stromversorgung: 100-240 V, 50/60 Hz, 1,0 A
 Abmessungen (B x T x H): 24,7 x 67,9 x 124,2 cm
 (am System angebracht: Breite ohne Dokumentenfach)
 Gewicht: ca. 40 kg

Dokumentenzuschießeinheit J1

(Heftfinisher AC1 oder Broschürenfinisher AC1 erforderlich)
 Anzahl der Fächer: 1
 Falzarten: Altarfalz (C-Falz), Leporellofalz (Z-Falz)
 Mögliche Papierformate:
 Zuschießeinheit: dünnes Papier, Normalpapier, Recyclingpapier, farbiges Papier, schweres Papier, gestrichenes Papier, Feinpapier, Briefpapier, Registerkarton
 Z-Falz/C-Falz: dünnes Papier, Normalpapier, Recyclingpapier, farbiges Papier
 Mögliche Papierformate:
 Zuschießeinheit: DIN A3, DIN A4, A4R, B4, B5, B5R
 Z-Falz: DIN A3, A4R, B4
 Altarfalz (C-Falz): A4R
 Mögliche Grammaturnen:
 Zuschießeinheit: 60 bis 256 g/m²
 Z-Falz/C-Falz: 60 bis 105 g/m²
 Ausgabekapazität (80 g/m²)
 Zuschießen: 100 Blatt
 Z-Falz*: DIN A3, B4: 30 Blatt (80 g/m²)
 A4R: 10 Blatt
 DIN A3, A4R: 40 Blatt (80 g/m²)
 *Z-Falz-Ausgabe an Heftfinisher AC1 oder Broschürenfinisher AC1
 Stromversorgung: 100-240 V, 50/60 Hz, 1,0 A
 Abmessungen (B x T x H): 24,7 x 67,9 x 124,2 cm (am System angebracht: Breite ohne Dokumentenfach)
 Gewicht: ca. 76 kg

HARDWAREZUBEHÖR

Kartenlesegeräte

Verschiedene Kartenlesegeräte sind verfügbar, z.B. MiCard Plus.
 Für weitere Informationen wenden Sie sich bitte an Ihr Canon Büro vor Ort.
 Kopierkartenlesegerät F1
 Kopierkartenlesegerät-Anschluss A4

Andere

Senkrecht Bedienfeld J1
 Ablagefach B1
 Kartekartenzufuhr-Einheit B1
 Versatz-Kopierfach F1
 Tastatur mit Ziffernblock A1
 Finisher-Jogger Kit-A1

SICHERHEITSOPTIONEN

Datensicherheit

2,5 Zoll/250 GB Festplatte N1
 2,5 Zoll/1 TB Festplatte P1
 Festplattenspiegelungs-Kit J1

SYSTEM- UND KONTROLLOPTIONEN

Druck- Zubehör

Internationaler PCL-Schriftensatz A1
 PS Printer Kit B1

Drucken von Barcodes

Barcode-Kit D1
 imagePASS Y3 V1.1

EFI-Fiery-basierter Controller Optionen für EFI-Fiery-basierten Controller

Fiery Impose
 Fiery Compose
 Fiery Impose und Compose
 Fiery imageViewer
 Austauschbare Festplatte B6

Systemzubehör

Serielle-Schnittstellen-Kit K3
 NFC-Kit E1
 Kopierkontrollschnittstelle-Kit A1
 Anschluss-Kit A2 für Bluetooth LE

Faxzubehör

Super G3-Fax-Karte AS1
 Super G3-Fax-Karte (Zweitleitung) AS1
 Remote Fax-Kit A1
 IP FAX Expansion-Kit B1

WEITERE OPTIONEN

Zubehör für den Systemzugang

Griff für Originalleitzug A1
 Sprachsteuerungs-Kit G1
 Sprachsteuerungs-Kit D1

Heftklammerkartusche

Heftcartridge X1
 Heftcartridge Y1

Software-Lösungen



Zertifizierungen und Kompatibilität



Canon (Schweiz) AG
 Richtstrasse 9
 CH-8304 Wallisellen
 Tel.: +41 (0) 848 833 835

de.canon.ch/business

Canon Austria GmbH
 Oberlaaer Straße 233
 A-1100 Wien
 Canon Helpdesk
 Tel.: +43 1 680 88 0

canon.at/business

Canon Deutschland GmbH
 Europark Fichtenhain A10
 D-47807 Krefeld
 Canon Helpdesk
 Tel.: +49 (0) 2151 3450

canon.de/business

Stand: März 2020

Bestell-Nr.:

Canon Inc.
 Canon.com

Canon Europe
 canon-europe.com

German edition

© Canon Europa N.V., 2020

