

imageRUNNER ADVANCE 6500 III Serie

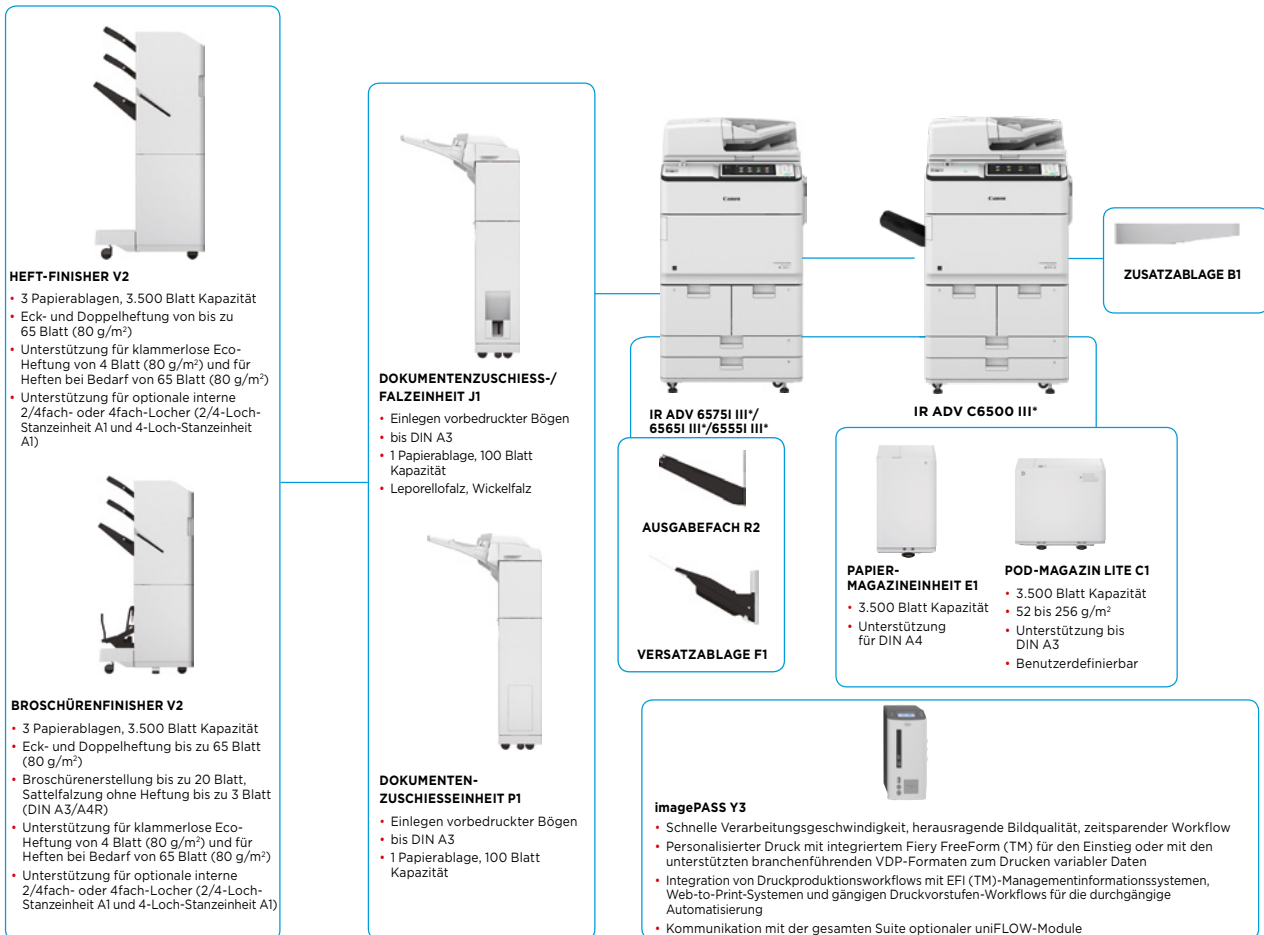
HOCHWERTIG, EFFIZIENT UND ZUVERLÄSSIG



Canon uniFLOW Online
Outstanding Cloud Output Management Solution



HAUPTKONFIGURATIONSOPTIONEN



Diese Basis-Konfiguration dient lediglich Illustrationszwecken. Eine vollständige Liste der Optionen und genauen Kompatibilitäten finden Sie im Online-Produkt-Konfigurator.

III* bedeutet, dass dieses Modell auf neue Systemsoftware aufgerüstet und mit zusätzlichen serienmäßigen Sicherheitsfunktionen ausgestattet wurde.

TECHNISCHE DATEN **imageRUNNER ADVANCE 6500 III Serie**

HAUPT-EINHEIT Systemtyp Kernfunktionen	A3 S/W-Lasermultifunktionssystem Drucken, Kopieren*, Scannen*, Versenden*, Speichern und optionale Faxfunktion* * nicht mit dem iR-ADV 6555 III PRT Drucker-Modell Canon Dual Custom Processor (Shared) Standard: 25,6 cm (10,1 Zoll) großer TFT-WSVGA-LCD-Farbtouchscreen Optional: 26,4 cm (10,4 Zoll) großer SVGA-Schwanenhals-Farbtouchscreen	Druckauflösung (dpi) Seitenbeschreibungs-sprachen (PDL) Direktdruck	bis zu 1.200 x 1.200 Standard: UFR II, PCL 6 Optional: Original Adobe PostScript Level 3 Direktdruck über USB-Speicher, Advanced Space, Fernzugriff-Benutzeroberfläche (RUI) und Webbrowser* Unterstützte Dateitypen: TIFF, JPEG, PDF, EPS und XPS * der Webbrowser unterstützt nur den Direktdruck von PDF AirPrint, Mopria, Google Cloud Print, Canon Business Print und uniFLOW Online
Prozessor Bedienfeld	Standard: 3.0GB RAM Standard: 250GB Maximum: 1TB Optional: 250 GB, 1TB	Mobiles Drucken und Drucken aus der Cloud	Je nach Anforderungen sind verschiedene Software- und MEAP-basierte Lösungen zum Drucken über mobile bzw. mit dem Internet verbundene Systeme und cloudbasierte Dienste erhältlich. Weitere Informationen erhalten Sie bei Ihrem Canon-Ansprechpartner.
Arbeitsspeicher Festplatte	Standard: 3.0GB RAM Standard: 250GB Maximum: 1TB Optional: 250 GB, 1TB	Schriftarten	PCL-Schriftarten: 93 Roman-, 10 Bitmap-, 2 OCR- Schriftarten; Andale Mono WT J/K/S/T*1 (Japanisch, Koreanisch, Chinesisch [vereinfacht] und Chinesisch [traditionell]), Barcode-Schriftarten* 2 PS-Schriftarten: 136 Roman-Schriftarten *1 Optionaler PCL INTERNATIONALER SCHRIFTSATZ A1 erforderlich *2 Optionales BARCODE PRINTING KIT-DI erforderlich
Festplatte zur Festplatten-Spiegelung Schnittstellen	NETZWERK Standard: 1000Base-T/100Base-TX/10Base-T, WLAN (IEEE 802.11 b/g/n) Optional: NFC, Bluetooth Low Energy SONSTIGES Standard: 2 x USB 2.0 (Host), 1 x USB 3.0 (Host), 1 x USB 2.0 (Gerät) Optional: serielle Schnittstelle, Copy Control-Schnittstelle	Druckfunktionen	Job-Timeout, Subset-Finishing (nur PS), Profileinstellungen, Gesicherter Druck, Wasserzeichen, Kopf- / Fußzeile, Seitenlayout, beidseitiges Drucken, Sortieren, Broschürendruck, Gruppierung, gemischte Papierformate / -orientierungen, Offset, Vorder- / Rückseitendeckblatt, Tonersparmodus, Posterdruck, Forced-Hold-Druck
Papier-Zufuhrkapazität (A4, 80 g/m²)	Standard: 4.200 Blatt 2 Kassetten à 1.500 Blatt + 2 Kassetten à 550 Blatt + Mehrzweckfach à 100 Blatt Maximum: 7.700 Blatt (mit POD Deck Lite-C1 oder Paper Deck Unit-E1)	Betriebssystem	UFR II: Windows 7 / 8.1/10 / Server 2008 / Server 2008 R2 / Server 2012 / Server 2012 R2 / Server 2016, MAC OS X (10.7 oder später) PCL: Windows 7 / 8.1/10 / Server 2008 / Server 2008 R2 / Server 2012 / Server 2012 R2 / Server 2016 PS: Windows 7 / 8.1/10 / Server 2008 / Server 2008 R2 / Server 2012 / Server 2012 R2 / Server 2016, MAC OS X (10.7 oder später) PPD: MAC OS X (10.7 oder später), Windows 7 / 8.1/10
Papier-Ausgabekapazität (A4, 80 g/m²)	250 Blatt DIN A4 (mit COPY TRAY-R2) Maximum: 3.500 Blatt (mit STAPLE FINISHER-V2 oder BOOKLET FINISHER-V2)	TECHNISCHE DATEN: KOPIERSYSTEM Kopiergeschwindigkeit (SW/Farbe)	SAP-Device Types sind über den SAP Market Place erhältlich. Weitere Informationen zur Verfügbarkeit von Drucklösungen für andere Betriebssysteme und Umgebungen (z. B. AS/400, UNIX, Linux und Citrix) finden Sie unter http://de.software.canon-europe.com/ . Ein Teil dieser Lösungen ist kostenpflichtig.
Endverarbeitungsfunktionen	Standard: Sortieren, Gruppieren Mit externen Finisher: Sortieren, Gruppieren, Versetzen, Heften, Sattelheftung*1, Lochen*2 (verschiedene Varianten), klammerlose ECO-Heftung*3, Heftung bei Bedarf*3, Zuschließen*4, Falzen (C-/Z-Falz)*5 *1 Benötigt BOOKLET FINISHER-V2 *2 Benötigt 2/4 HOLE PUNCHER UNIT-A1 oder 4 HOLE PUNCHER UNIT-A1 (mit Staple Finisher-V2 oder Bookletfinisher-V2) *3 Benötigt STAPLE FINISHER-V2 oder BOOKLET FINISHER-V2 *4 Benötigt DOCUMENT INSERTION UNIT-P1 oder DOCUMENT INSERTION/FOLDING UNIT-J1 (mit Staple Finisher-V2 oder Booklet Finisher-V2) *5 Benötigt DOCUMENT INSERTION/FOLDING UNIT-J1 (mit Staple Finisher-V2 oder Bookletfinisher-V2)	Erste Kopie (A4, SW/Farbe)	iR-ADV 6575i III: 75 S./Min. (A4), 37 S./Min. (A3), 54 S./Min. (A4R), 35 S./ Min. (A5R) iR-ADV 6565i III: 65 S./Min. (A4), 32 S./Min. (A3), 47 S./Min. (A4R), 35 S./ Min. (A5R) iR-ADV 6555i III: 55 S./Min. (A4), 32 S./Min. (A3), 40 S./Min. (A4R), 35 S./ Min. (A5R) iR-ADV C7580i III: max. 3,1 Sekunden iR-ADV C7570i III: max. 3,3 Sekunden iR-ADV C7565i III: max. 3,3 Sekunden
Unterstützte Druckmedien	Kassetten 1/2: Dünndruckpapier, Normalpapier, Recyclingpapier, schweres Papier, Farbpapier, Transparentfolien, vorgelochtes Papier, Briefkopfpapier, Hartpostpapier Kassetten 3/4: Dünndruckpapier, Normalpapier, Recyclingpapier, schweres Papier, Farbpapier, Registerblätter*, Transparentfolien, vorgelochtes Papier, Briefkopfpapier, Hartpostpapier * Benötigt TAB FEEDING ATTACHEMENT-B1 Mehrzweckfach: Dünndruckpapier, Normalpapier, Recyclingpapier, schweres Papier, Farbpapier, Registerblätter, Transparentfolien, Etiketten, Transparentpapier*, vorgelochtes Papier, Briefkopfpapier, Hartpostpapier, beschichtetes Papier, strukturiertes Papier * nicht jedes Transparentpapier wird unterstützt	Kopieraufklärung (dpi)	iR-ADV 6575i III: max. 3,1 Sekunden iR-ADV C7570i III: max. 3,3 Sekunden iR-ADV C7565i III: max. 3,3 Sekunden Scannen: 600 x 600 Druck: bis zu 1.200 x 1.200 bis zu 9.999 Kopien Automatisch oder Manuell (9 Stufen) 25 bis 400 % (in 1%-Schritten) 25%, 50%, 70% 141%, 200%, 400% Voreingestellte Abbildungsverhältnisse, Papiereinstellung, Vorherige Einstellung, Favoriteneinstellung, Endverarbeitung, Doppelseitig, Dichteinstellung, Auswahl des Originaltyps, Unterbrechungsmodus, Einstellungsbestätigung / Abbrechen
Unterstützte Formate	Kassetten 1/2: Standardformate: A4, B5 Kassetten 3/4: Standardformate: A3, A4, A4R, A5R, B4, B5, B5R Benutzerdefinierte Formate: 139,7 mm x 182,0 mm bis 297,0 mm x 487,7 mm Mehrzweckfach: Standardformate: A3, A4, A4R, A5, A5R, A6R (nur einseitig), B4, B5, B5R Benutzerdefinierte Formate: 100,0 mm x 148,0 mm bis 297,0 mm x 487,7 mm Freie Formatwahl: 100,0 x 182,0 mm bis 297,0 mm x 487,7 mm Kassetten: 52 bis 220 g/m ² Mehrzweckfach: 52 bis 256 g/m ² Duplex: 52 bis 220 g/m ²	Mehrfachkopien Dichteinstellung Abbildungsverhältnis Voreingestellte Verkleinerungen Voreingestellte Vergrößerungen Basis Kopierfunktionen	Buch auf zwei Seiten, doppelseitiges Original, Endverarbeitung, Broschüre, Auftragsstellung, N auf 1, Deckblatt hinzufügen, Blätter einlegen, Originale unterschiedlicher Formate, Dichte Anpassung, Auswahl des Originaltyps, Zwischenblatt für Folien, Seitennummerierung, Kopiersatznummerierung, Schärfe, Rahmen löschen, Geschütztes Wasserzeichen, Druckdatum, Versatz, Bundsteg, Drucken & Prüfen, Negativ / Positiv, Bilder wiederholen, Jobblöcke zusammenfügen, Job Fertig Notiz, Spiegelbild, Registerblatt bedrucken, In Mailbox speichern, Bild überlagern, Ausweiskopie, Leerselten überspringen, Doppelseitigerkennung, Originalsonderformat
Unterstützte Gramaturen	Duplex: 52 bis 220 g/m ²	Erweiterte Kopierfunktionen	Farbf-Flachbettscanner mit automatischem Dokumenteneinzug für beidseitiges Scannen in einem Durchgang (DADF) inklusive Ultraschall- Doppelseitigerkennung 300 Blatt Medienformate für Vorlagenglas: Blätter, Bücher, dreidimensionale Objekte (Höhe: bis zu 50 mm, Gewicht: bis zu 2kg)
Aufwärmzeit	Ab dem Einschalten: max. 30 Sekunden* * Zeit bis zur Kopierbereitschaft - nicht nur bis zur Kommandoingabe Rückkehr aus dem Ruhemodus: max. 30 Sekunden Quick Startup Mode: max. 4 Sekunden* *Zeit bis zur Möglichkeit der Kommandoingabe im Display.	TECHNISCHE DATEN: SCANNER Typ	Grammatik für Dokumentenzufuhr: Einseitiges Scannen: 38 bis 220 g/m ² (Schwarzweiß) bzw. 64 bis 220 g/m ² (Farbe) Beidseitiges Scannen: 50 bis 220 g/m ² (Schwarzweiß) bzw. 64 bis 220 g/m ² (Farbe) Vorlagenglass: max. 297,0 x 431,8 mm Medienformate für Dokumentenzufuhr: A3, A4, A4R, A5, A5R, B4, B5, B5R, B6R Benutzerdefinierte Formate: 128,0 x 139,7 mm to 304,8 x 431,8 mm
Abmessungen (B×T×H)	Standard (MFP-Modell): 670 x 779 x 1.220 mm Mit optionalem SVGA-Schwanenhals-Farbtouchscreen: 1.481 x 770 x 1.252 mm iR-ADV 6555i III PRT Drucker-Modell: 670 x 779 x 1.052 mm	Papierkapazität (80 g/m²) Verarbeitbare Vorlagen	Farbf-Flachbettscanner mit automatischem Dokumenteneinzug für beidseitiges Scannen in einem Durchgang (DADF) inklusive Ultraschall- Doppelseitigerkennung 300 Blatt Medienformate für Vorlagenglas: Blätter, Bücher, dreidimensionale Objekte (Höhe: bis zu 50 mm, Gewicht: bis zu 2kg)
Benötigte Stellfläche (B×T)	Grundausrüstung: 1.533 x 1.353 mm (Frontabdeckung und linke u. rechte Abdeckung offen, geöffnetes Mehrzweckfach und Copy Tray) Vollständige Ausrüstung: 2.436 x 1.353 mm (Frontabdeckung geöffnet, POD Deck Lite-C1 + Document Insertion / Folding Unit-J1 + Booklet Finisher-V2 oder Staple Finisher-V2) iR-ADV 6575i III/6565i III/iR-ADV 6555i III: ca. 234 kg (mit Toner) iR-ADV 6555i III PRT: Approx. 204 kg (mit Toner)	Unterstützte Formate	Grammatik für Dokumentenzufuhr: Einseitiges Scannen: 38 bis 220 g/m ² (Schwarzweiß) bzw. 64 bis 220 g/m ² (Farbe) Beidseitiges Scannen: 50 bis 220 g/m ² (Schwarzweiß) bzw. 64 bis 220 g/m ² (Farbe) Vorlagenglass: max. 297,0 x 431,8 mm Medienformate für Dokumentenzufuhr: A3, A4, A4R, A5, A5R, B4, B5, B5R, B6R Benutzerdefinierte Formate: 128,0 x 139,7 mm to 304,8 x 431,8 mm
Gewicht	iR-ADV 6575i III: ca. 234 kg (mit Toner) iR-ADV 6555i III PRT: Approx. 204 kg (mit Toner)		
PRINT SPECIFICATIONS Druckgeschwindigkeit	Including the toner bottle. iR-ADV 6575i III: 75 S./Min. (A4), 37 S./Min. (A3), 54 S./Min. (A4R), 35 S./Min. (A5R) iR-ADV 6565i III: 65 S./Min. (A4), 32 S./Min. (A3), 47 S./Min. (A4R), 35 S./Min. (A5R) iR-ADV 6555i III/6555i III PRT: 55 S./Min. (A4), 32 S./Min. (A3), 40 S./Min. (A4R), 35 S./Min. (A5R)		



TECHNISCHE DATEN

imageRUNNER ADVANCE 6500 III Serie

Scangeschwindigkeit (Abbildungen/Minute, A4, SW/Farbe)

Einseitiges Scannen: 120/120 (300dpi), 120/70 (600 dpi)
Beidseitiges Scannen: 240/220 (300dpi),
150/90 (600 dpi)

Scanauflösung (dpi)

600 x 600, 400 x 400, 300 x 300, 200 x 400, 200 x
200, 200 x 100i, 150 x 150, 100 x 100

Technische Daten: Pull-Scan

Colour Network ScanGear2. Für TWAIN und WIA
Unterstützte Betriebssysteme: Windows 7/8.1/10
Windows Server 2008/Server 2008 R2/Server 2012/
Server 2012 R2/Server 2016

Scanverfahren

Sendefunktion bei allen Modellen verfügbar
Scanausgabe auf USB-Speicherstick: bei allen Modellen
verfügbar
Scanausgabe über mobile Geräte und cloudbasierte
Dienste: Je nach Anforderungen sind verschiedene
Lösungen für die Scanausgabe über mobile Geräte und
cloudbasierte Dienste erhältlich. Weitere Informationen
erhalten Sie bei Ihrem Canon-Ansprechpartner.
TWAIN/WIA-Pull-Scan bei allen Modellen verfügbar

TECHNISCHE DATEN: SENDEN

Sendeziele

E-Mail/Internet-FAX (SMTP), SMB 3.0, FTP, WebDAV, Mail
Box, Super-G3-FAX (optional), IP-Fax (optional)
LDAP (2.000)/Lokal (1.600)/Kurzwahl (200)
600 x 600, 400 x 400, 300 x 300, 200 x 400, 200 x 200,
200 x 100, 150 x 150, 100 x 100

Adressbuch

Sendeauflösung (dpi)

Kommunikationsprotokoll

Datei: FTP (TCP/IP), SMB 3.0, WebDAV

Dateiformate

E-Mail/-Fax: SMTP, POP3
Standard: TIFF, JPEG, PDF (kompakt, durchsuchbar,
entsprechend Richtlinie, für Web optimiert, PDF A/1-b,
verschlüsselt, eingeschränkte Farben), XPS
(kompakt, durchsuchbar), Office Open XML (PowerPoint,
Word), PDF/XPS (mit digitaler Geräte-Signatur)
Optional: PDF (Trace&Smooth), PDF/XPS
(mit digitaler Anwender-Signatur)

Sendefunktionen

Vorlagenart-Auswahl, doppelseitiges Original, Buch
auf zwei Seiten, Originale unterschiedlicher Größe,
Dichteinstellung, Schärfe, Kopierverhältnis, Rahmen
löschen, Auftragserstellung, Name des Absenders (TTI),
zeitversetztes Senden, Vorschau, Job-Fertigmeldung,
Dateiname, Betreff/Nachricht, Antwort an, E-Mail-
Priorität, Senderbericht, Original-Inhaltsausrichtung,
Leerseiten überspringen, Doppeleinzugerkennung

TECHNISCHE DATEN: FAX

Optional/ Standard

Maximal mögliche

Anzahl der Anschlüsse an

Telefonleitungen

Modemgeschwindigkeit

Optional bei allen Modellen

2

Super G3: 33.6 KBit/s

G3: 14.4 kBit/s

MH, MR, MMR, JBIG

400 x 400, 200 x 400, 200 x 200,
200 x 100

A3, A4, A4R, A5*1, A5R*1, B4, B5*2, B5R*1

*1 Sent as A4

*2 Sent as B4

max. 30.000 pages

Max. 200

Max. 199

Max. 256 Adressen

Ja

Vorlagenart-Auswahl, zweiseitiges Original, Buch auf
zwei Seiten, Originale unterschiedlicher Größe, Dichte
für das Scannen, Schärfe, Kopierverhältnis, Rahmen
löschen, Auftragserstellung, Name des Absenders
(TTI), Auswählen der Telefonleitung, Direktsendung,
Sendeverzögerung, Vorschau, Job-Fertig-Meldung,
Senderbericht, Doppeleinzugerkennung

TECHNISCHE DATEN: SPEICHER

Mailbox (mögliche Anzahl)

100 Benutzer-Eingangspostfächer,
1 Faxspeicher-Eingangspostfach,
50 vertrauliche Fax-Eingangspostfächer
Speicher: max. 30.000 Seiten
Kommunikationsprotokoll: SMB oder WebDAV
Unterstützte Betriebssysteme: Windows
(Windows 7 / 8.1 / 10)

Advanced Space

Gleichzeitige Verbindungen (max.): SMB: 64, WebDAV: 3
(aktive Sitzungen)

Unter Advanced Space

verfügbare Festplattengröße

Advanced Space-Funktionen:

ca. 16 GB (serienmäßige Festplatte)
ca. 480 GB (mit optionaler 1 TB-Festplatte)
Authentifizierung für Advanced Space-Login,
Sortierfunktion, Drucken eines kennwortgeschützten
PDF, imageWARE Secure Audit Manager Support
Standard: USB

Speichermedien

TECHNISCHE DATEN: SICHERHEIT

Authentifizierung

Serienmäßig: Universal Login Manager (Anmeldung
auf Geräte- und Funktionsebene), uniFLOW Online
Express* (cloudbasierte Managementsoftware),
Benutzerauthentifizierung, Abteilungs-ID,
Authentifizierung, Zugangssystem
Optional: Sicheres Drucken mit My Print Anywhere
(uniFLOW erforderlich)
* separate Aktivierung notwendig

Daten

Serienmäßig: Trusted Platform Module (TPM), Festplatten-
Kennwortsperre, Festplatte löschen, kennwortgeschützte
Mailbox, Festplattenverschlüsselung (FIPS 140-2 validiert),
Common Criteria Certification (DIN ISO 15408)
Optional: Festplattenspiegelung, herausnehmbare
Festplatte, Schutz vor Datenverlust
(uniFLOW erforderlich)

Netzwerk

Dokument

TECHNISCHE DATEN: UMWELT Betriebsumgebung

Stromversorgung Stecker (Hauptsystem) Stromverbrauch

Serienmäßig: IP/MAC-Adressfilterung, IPSEC, TLS
Encrypted Communication, SNMP V3.0, IEEE 802.1X,
IPv6, SMTP-Authentifizierung, POP-Authentifizierung vor
SMTP, S/MIME

Serienmäßig: Sicheres Drucken, Einbindung von Adobe
LiveCycle® Rights Management ES2.5, verschlüsseltes
PDF, verschlüsseltes sicheres Drucken, Gerätesignatur,
sichere Wasserzeichen
Optional: Anwendersignatur, Scansperre (Verhinderung
unbefugter Kopien)

Temperatur: 10 bis 30 °C
Rel. Luftfeuchte: 20 bis 80 % (relative Luftfeuchtigkeit)
220-240 V (±10 %), 50/60 Hz (±2 Hz), 10 Amp
CEE 7/7 (230V)
Maximaler Verbrauch: ca. 1.669 W*1

Druckbetrieb:

iR-ADV 6575i III: ca. 1.293 W*1

iR-ADV 6565i III: ca. 1.218 W*1

iR-ADV 6555i III: ca. 1.178 W*1

Standby: ca. 282,0 W*1

Ruhemodus: ca. 0,8 W*2

Schein-Aus: ca. 0,3 W*3

*1 Referenzwert

*2 0,9W im Ruhemodus sind in Abhängigkeit von Einstellungen nicht
unter allen Umständen erreichbar

*3 Referenzwert, Schnellstartmodus ausgeschaltet

Schallleistungspegel (LwAd)

Im Betrieb (SW): max. 75,0 dB*, Standby: 53 dB*

Schalldruck (LpAm) - Pegel am Arbeitsplatz:

iR-ADV 6575i III: Betrieb (SW): max. 58 dB*, Standby:

max. 36 dB*

iR-ADV 6565i III: Betrieb (SW): max. 56 dB*, Standby:

max. 36 dB*

iR-ADV 6555i III: Betrieb (SW): max. 54 dB*, Standby:

max. 36 dB*

* Geräuschenkungswerte gemäß ISO 7779, beschrieben mir
ISO 9296 (1988)

Geräuschpegel

VERBRAUCHSMATERIAL

Tonerpatrone(n)

Toner (Geschätzte

Ergiebigkeit bei 5 % Deckung)

C-EXV 36 TONER BK

C-EXV 36 TONER BK: 56.000 Seiten

SOFTWARE- UND

DRUCKERMANAGEMENT

Nachverfolgung und

Berichterstellung

Universal Login Manager (ULM): Einfache
Kostensteuerung dank integriertem Berichtswesen, das es
ermöglicht, bei jedem System nutzerbasiert die Kosten zu
erkennen und zu kontrollieren.

uniFLOW Online Express: In Verbindung mit ULM

haben Sie noch mehr Kontrolle und können Ausgaben

pro Nutzer/ Abteilung hervorheben und über eine

cloudbasierte Zentrale genau festlegen, wo Kosten

gesenkt werden sollen.

iW Management Console:

Server-based software for centralised management of

a fleet of devices (includes monitoring or consumables,

status monitoring and alerts, distribution of address

books, configuration settings, firmware and MEAP

applications, meter capture and reporting, driver and

resource management)

eMaintenance:

eMaintenance Ferndiagnose Dienste (ermöglichen

Zählerstandserfassung, automatische Verwaltung von

Verbrauchsmaterialien, Ferndiagnose und Berichtswesen

für eine effiziente, schnelle und vorbeugende Wartung)

Content Delivery System (CDS):

Zur ferngesteuerten Verteilung von Firmware, iR-

Optionen und MEAP-Anwendungen; Remote User

Interface (RUI) als webbasierte Schnittstelle zu jedem

System, das die ferngesteuerte Systemverwaltung und

-kontrolle ermöglicht

Network ScanGear:

TWAIN-kompatibler Scannertreiber, der es Computern

in einem Netzwerk erlaubt, die Pull-Scanfunktionen des

Systems zu nutzen

Scansoftware

TECHNISCHE DATEN: FIERY

DRUCKCONTROLLER

Optional/Standard

Name

Druckauflösung (dpi)

Seitenbeschreibungssprachen

Arbeitsspeicher

Festplattenlaufwerk

Prozessorgeschwindigkeit

System

Schriftarten

Kompatible Betriebssysteme

Bei allen Modellen optional

imagePASS-Y3 (Extern)

1200 x 1200, 600 x 600

Adobe PS3, PCL6

8GB (2 x 4GB)

500 GB SATA

Intel Pentium G4400 (3.3 GHz)

Fiery FS350

PS: 138 Fonts

PCL: 113 Fonts

Windows 7 32 und 64 bit / Windows 8.1 32 und 64 bit /

Windows 10 32 und 64 bit / Windows Server 2012 64bit /

Windows Server 2012 R2 64bit / Windows Server 2016

R2 64bit / MAC OS (10.11, 10.12, 10.13, 10.14)

2 x Ethernet (1000Base-T/100Base-TX/10Base-T),

USB3.0 x 2 (Rückseite), USB2.0 x 4 (Rückseite)

TCP/IP (FTP, SMTP, POP, HTTP, SNMP, LDAP, SLP, SMB,

LPD, IPP, WS-Discovery, Bonjour, Direct Mobile Printing,

Port9100, SNT, 802.1X, DHCP, DNS, NTP)

PDF1.7, EPS, TIFF6, JDF1.4/JMF(OP)

FreeForm v1, v2.1, PPML, PDF/VT-1, PDF/VT-2, Creo VPS

Fiery Command WorkStation 6 / Papier-Katalog / Fiery

Remote Scan / Fiery Hot Folder & Virtual Printers /

Fiery JDF

TECHNISCHE DATEN **imageRUNNER ADVANCE 6500 III Serie**

Optionen: Fiery Druckcontroller
HW Plattform
Basis Betriebssystem
Stromversorgung
Maximum Power consumption
Abmessungen (B x T x H)
Gewicht

Fiery Impose / Fiery Compose / Fiery Impose und Compose / Entfernbarer Festplatte
 NX One
 Windows 10 IoT Enterprise 2016 LTSB
 AC100-240V, 50Hz/60Hz, 3.0A (100V) - 1.5A (240V)
 53 W
 203 x 248 x 384 mm
 Fiery Controller (Server): 5,9 kg

PAPIERZUFUHR-OPTIONEN
PAPER DECK UNIT-E1

Papierkapazität: 3.500 Blatt (80 g/m²)
 Druckmedien: Dünndruckpapier, Normalpapier, Recyclingpapier, schweres Papier, Farbpapier, vorgelochtes Papier, Briefkopfpapier, Hartpostpapier
 Formate: A4, B5
 Grammatur: 52 bis 256 g/m²
 Stromversorgung: über Haupteinheit
 Abmessungen (B x T x H): 340 x 630 x 572 mm
 Gewicht: ca. 34 kg

POD DECK LITE-C1

Papierkapazität: 3.500 Blatt (80 g/m²)
 Druckmedien: Dünndruckpapier, Normalpapier, Recyclingpapier, schweres Papier, Farbpapier, Registerblätter, Transparentfolien, Etiketten, vorgelochtes Papier, Briefkopfpapier, Hartpostpapier, Transparentpapier
 Formate: A3, B4, A4, A4R, B5R, B5, A5R
 Benutzerdefinierte Formate: 139,7 x 182,0 mm bis 297,0 x 487,7 mm
 Grammatur: 52 bis 256 g/m²
 Stromversorgung: 220-240V/1.2A 50/60Hz
 Abmessungen (B x T x H): 633 x 686 x 574 mm
 Gewicht: ca. 68 kg

PAPIERAUSGABE-OPTIONEN
COPY TRAY-R2

Einfaches Ausgabefach für Grundanforderungen
 Papierkapazität: 250/100 Blatt (einsseitig/doppelseitig, 80 g/m²)

SHIFT TRAY-F1

Versetzte Ausgabe
 Papierkapazität (80 g/m²): 250 Blatt (gestapelte Ausgabe) / 500 Blatt (versetzte Ausgabe)
 Anzahl Fächer: 3
 Oberes Fach (A)*: DIN A4, A5, A5R, A6R, B5: 250 Blatt; DIN A3, A4R, B4, B5R: 125 Blatt
 Mittleres Fach (B)*: DIN A4, A5, A5R, A6R, B5: 250 Blatt; DIN A3, A4R, B4, B5R: 125 Blatt
 Unteres Fach (C)*: DIN A4, A5, A5R, A6R, B5: 3.000 Blatt; DIN SRA3, A3, B4, B5R, A4R: 1.500 Blatt; A6R: 250 Blatt * (80 g/m²)

STAPLE FINISHER-V2 (Externer Heftfinisher)

Grammatur: 52 bis 256 g/m²
 Heftposition: Ecke, doppelt
 Heftkapazität: Ecke und doppelt:
 DIN A4, B5: 65 Blatt (52 bis 90 g/m²)
 DIN A3, A4R, B4: 30 Blatt (52 bis 64 g/m²)
 Öko-Heftung (klammerlos):
 DIN A3, A4: 5 Blatt (52 bis 64 g/m²)
 4 Blatt (65 bis 81,4 g/m²)
 3 Blatt (81,5 bis 105 g/m²)
 Heften nach Bedarf:
 65 Blatt (90 g/m²)
 Abmessungen (B x T x H): 656 x 623 x 1.195 mm (wenn die Verlängerung und das Rotationsfach herausgezogen sind)
 Gewicht: ca. 35 kg
 Basispezifikationen entsprechen dem Heftfinisher V2 - zusätzlich:
 Formate Broschürenheftung: A3, A4R, B4, benutzerdefinierte Formate (195,0 x 270 mm bis 297,0 x 431,8 mm)
 Broschürenheftkapazität: 10 Broschüren à 20 Blatt (80 g/m²), einschl. 1 Umschlagblatt (bis 256 g/m²)
 Falz ohne Heftung: bis zu 3 Blatt (52 bis 105 g/m²)
 Abmessungen (B x T x H): 656 x 623 x 1.195 mm (wenn die Verlängerung und das Rotationsfach herausgezogen sind)
 Gewicht: ca. 58 kg

BOOKLET FINISHER-V2 (Externer Broschürenfinisher)

2/4 HOLE PUNCHER UNIT-A1 (2-/4-fach Lochereinheit)

(HEFTFINISHER V2 oder BROSCHÜRENFISHER V2 erforderlich)
 2 oder 4 Löcher
 Mögliche Grammaturen beim Lochen: 52 bis 300 g/m²
 Mögliche Formate beim Lochen:
 2-Loch: DIN A3, B4, A4, A4R, A5, B5, B5R
 4-Loch: DIN A3, A4

4 HOLE PUNCHER UNIT-A1 (4-fach Lochereinheit)

Stromversorgung: über Haupteinheit (HEFTFINISHER V2 oder BROSCHÜRENFISHER V2 erforderlich)
 4 Löcher
 Mögliche Grammaturen beim Lochen: 52 bis 300 g/m²
 Mögliche Formate beim Lochen: 4-Loch: DIN A3, B4, A4, A4R, A5, B5, B5R

DOCUMENT INSERTION UNIT-P1 (ZUSCHIESSEINHEIT)

Stromversorgung: über Haupteinheit (HEFTFINISHER V2 oder BROSCHÜRENFISHER V2 erforderlich)
 Anzahl der Fächer: 1
 Kapazität der Zuschießeinheit: 100 Blatt (80 g/m²)
 Druckmedien: Dünndruckpapier, Normalpapier, Recyclingpapier, schweres Papier, Farbpapier, Registerblätter, Briefkopfpapier, Hartpostpapier, beschichtetes Papier
 Formate: A3, A4, A4R, B4, B5, B5R
 Grammaturen: 60 bis 256 g/m²
 Stromversorgung: 100-240V/50/60Hz 1.0A
 Stecker: CEE 7/7

DOCUMENT INSERTION/ FOLDING UNIT-J1 (DOKUMENTENZUSCHIESS-/ FALZEINHEIT)

Abmessungen (B x T x H): 247* x 679 x 1,242 mm (*Breite ohne Dokumentenablage)
 Gewicht: ca. 40 kg
 (HEFTFINISHER V2 oder BROSCHÜRENFISHER V2 erforderlich)
 Anzahl der Fächer: 1
 Kapazität der Zuschießeinheit: 100 Blatt (80 g/m²)
 Falzarten: Altarfalz (C-Falz), Leporellofalz (Z-Falz)
 Ausgabekapazität Falz: C-Falz: 40 Blatt (80 g/m²), Z-Falz: 30 Blatt (80 g/m²)
 Druckmedien:

WEITERE OPTIONEN
HEFTKLAMMERN

Altar-/Leporellofalz: Dünndruckpapier, Normalpapier, farbiges Papier, Recyclingpapier
 Zuschießeinheit: Dünndruckpapier, Normalpapier, Recyclingpapier, schweres Papier, Farbpapier, Registerblätter, Briefkopfpapier, Hartpostpapier, beschichtetes Papier, strukturiertes Papier
 Formate: Leporellofalz (Z-Falz): DIN A3, A4R, B4 Altarfalz (C-Falz): A4R
 Zuschießeinheit: DIN A3, A4, A4R, B4, B5, B5R
 Grammaturen: Altar-/Leporellofalz: 60 bis 105 g/m²
 Zuschießeinheit: 60 bis 256 g/m²
 Stromversorgung: 100-240V/50/60Hz 1.0A
 Stecker: CEE 7/7
 Abmessungen (B x T x H): 247* x 679 x 1,242 mm (*Breite ohne Dokumentenfach)
 Gewicht: ca. 76 kg

HEFTKLAMMERN X1: zum Heften (3 x 5.000 Stück, für Staple Finisher-V2/Booklet Finisher-V2)
 HEFTKLAMMERN Y1: zum Sattelstichheften (2 x 2.000 Stück, für Booklet Finisher-V2)

Eine vollständige Liste des optionalen Zubehörs finden Sie auf unserer Produktwebseite unter "Vollständige Spezifikationen" oder im Online-Produkt-Konfigurator

Software und Lösungen



Zertifizierungen und Kompatibilität



Canon (Schweiz) AG
 Richtstrasse 9
 CH-8304 Wallisellen
 Tel. +41 (0) 848 833 835
 de.canon.ch/business

Canon Austria GmbH
 Oberlaaer Straße 233
 A-1100 Wien
 Canon Helpdesk
 Tel. +43 1 680 88 0
 canon.at/business

Canon Deutschland GmbH
 Europark Fichtenhain A10
 D-47807 Krefeld
 Canon Helpdesk
 Tel.: +49 (0) 2151 3450
 canon.de/business
 Stand: Januar 2019
 Bestell-Nr.: 1900018

Canon Inc.
 canon.com
Canon Europe
 canon-europe.com

German edition

© Canon Europa N.V., 2019

